

ご使用前に下記の説明文を必ずお読みください。

# スプレー式外用鎮痛消炎薬 第3類医薬品 サロメチール・ゾル

スポーツ時の筋肉の疲れ、筋肉痛、関節痛、肩こり、腰痛、うちみ、ねんざによく効きます。メントールのさわやかな香りです。

## ⚠️ 使用上の注意

### ❌ してはいけないこと

(守らないと現在の症状が悪化したり、副作用が起こりやすくなります)

次の部位には使用しないでください

(1)目の周囲、粘膜等。(2)湿疹、かぶれ、傷口。



### ■ 相談すること

1. 次の人は使用前に医師、薬剤師又は登録販売者にご相談ください

薬などによりアレルギー症状を起こしたことがある人。

2. 使用後、次の症状があらわれた場合は副作用の可能性があるので、直ちに使用を中止し、本品を持って医師、薬剤師又は登録販売者にご相談ください

皮膚に発疹・発赤、かゆみ、はれ、痛みの症状があらわれた場合。

3. 5～6日間使用しても症状がよくなる場合は使用を中止し、本品を持って医師、薬剤師又は登録販売者にご相談ください

■ **効能** 筋肉疲労、筋肉痛、関節痛、肩こり、腰痛、打撲、捻挫、しもやけ、骨折痛

■ **用法・用量** 1日数回、適量を患部に噴霧します。

### ＜用法・用量に関連する注意＞

(1)定められた用法・用量を厳守してください。(2)小児に使用させる場合には、保護者の指導監督のもとに使用させてください。(3)目に入らないように注意してください。万一、目に入った場合には、すぐに水又はぬるま湯で洗ってください。なお、症状が重い場合には、眼科医の診療を受けてください。(4)大量・広範囲には使用しないでください。(5)外用にのみ使用し、吸入しないでください。吸入によりめまい、吐き気等の症状を起こすことがありますので、できるだけ吸入しないよう、また周囲の人にも十分注意して

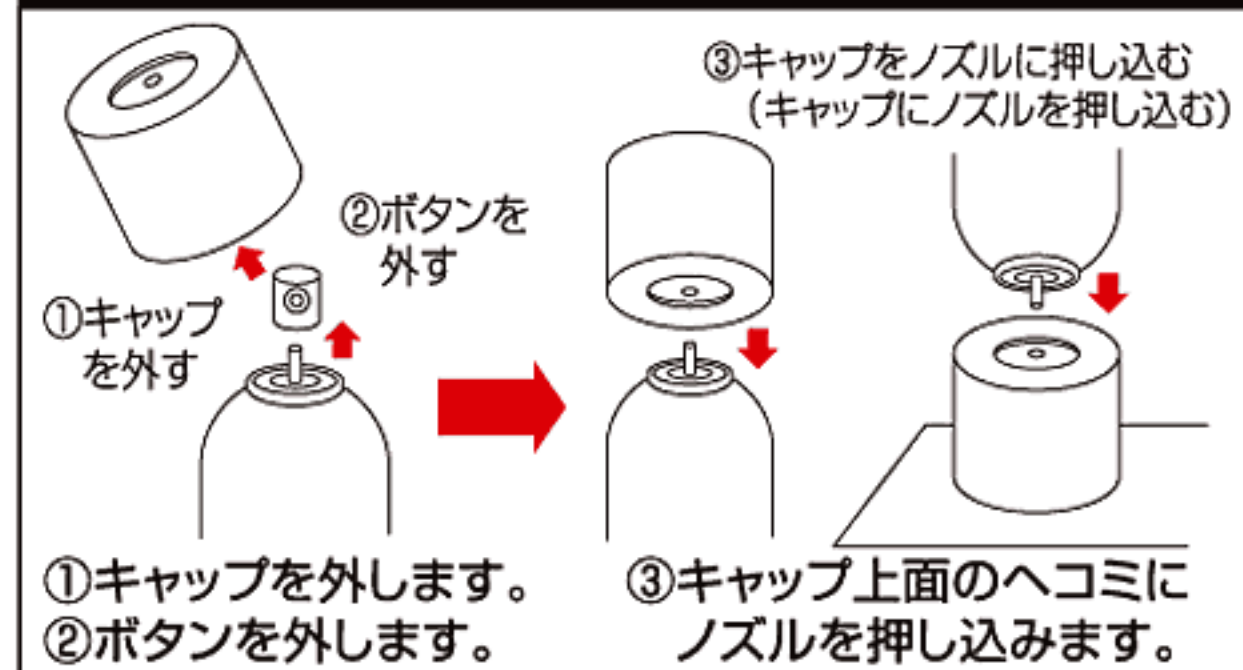
使用してください。(6)入浴前後の使用はさけてください。(7)入浴等で肌をこすったり、夏場など汗をかいた時は、本剤による刺激を強く感じる場合があります。激しい痛みや刺激感やかゆみを感じた場合には、使用を中止し、石けんをよく泡立て、こすらないでやさしくなでるように患部を数回水で洗った後、冷水や軽くしぼったぬれタオルなどで十分に冷やしてください。症状の改善がみられない場合は、本品を持って医師にご相談ください。(8)使用前によく振とうしてください。(9)患部まで10cmの距離で噴霧してください。(10)同じ箇所に連続して3秒以上噴霧しないでください。

### ■ 成分・分量 (原液100mL中)

l-メントール 3.5g、サリチル酸メチル 2g、サリチル酸グリコール 2g、ジフェンヒドラミンサリチル酸塩 0.5g、グリチルレチン酸 0.2g、ニコチン酸ベンジル 20mg、アルニカチンキ 0.5g  
添加物：プロピレングリコール、ポリオキシエチレン硬化ヒマシ油、アルコール、ハアセチルしょ糖、香料(安息香酸ベンジル、フェニルエチルアルコール、dl-α-トコフェロールを含む)、LPG、DME、炭酸ガス

**保管及び取扱い上の注意** (1)直射日光の当たらない涼しい所に保管してください。(2)小児の手の届かない所に保管してください。(3)他の容器に入れ替えないでください。(誤用の原因になったり、品質が変わるおそれがあります。)(4)使用期限(底面に記載)をすぎた製品は、使用しないでください。(5)本剤が衣類や家具、床、皮革製品、化成品等に付着しないように注意してください。変質又は変色するおそれがあります。(6)捨てるときは、火気のない屋外で噴射音が消えるまで下図の説明に従ってガスを抜いてください。(7)火気に近づけないでください。  
※**横向きにして使用しないでください。**

### ガス抜きキャップ付き



# 火気と高温に注意

高压ガスを使用した可燃性の製品であり、危険なため、下記の注意を守ること。

①炎や火気の近くで使用しないこと。②火気を使用している室内で大量に使用しないこと。③高温にすると破裂の危険があるため、直射日光の当たる所やストーブ、ファンヒーターの近くなど温度が40度以上となる所に置かないこと。④火の中に入れてはいけないこと。⑤使い切って捨てること。

高压ガス：DME、LPG、炭酸ガス

第二石油類 110.5mL 火気厳禁  
製造販売元

使用期限、製造番号は底面に記載

## 佐藤製薬株式会社

東京都港区元赤坂1丁目5番27号

お問い合わせ電話番号 03(5412)7393

副作用救済制度 ☎0120-149-931



®:登録商標